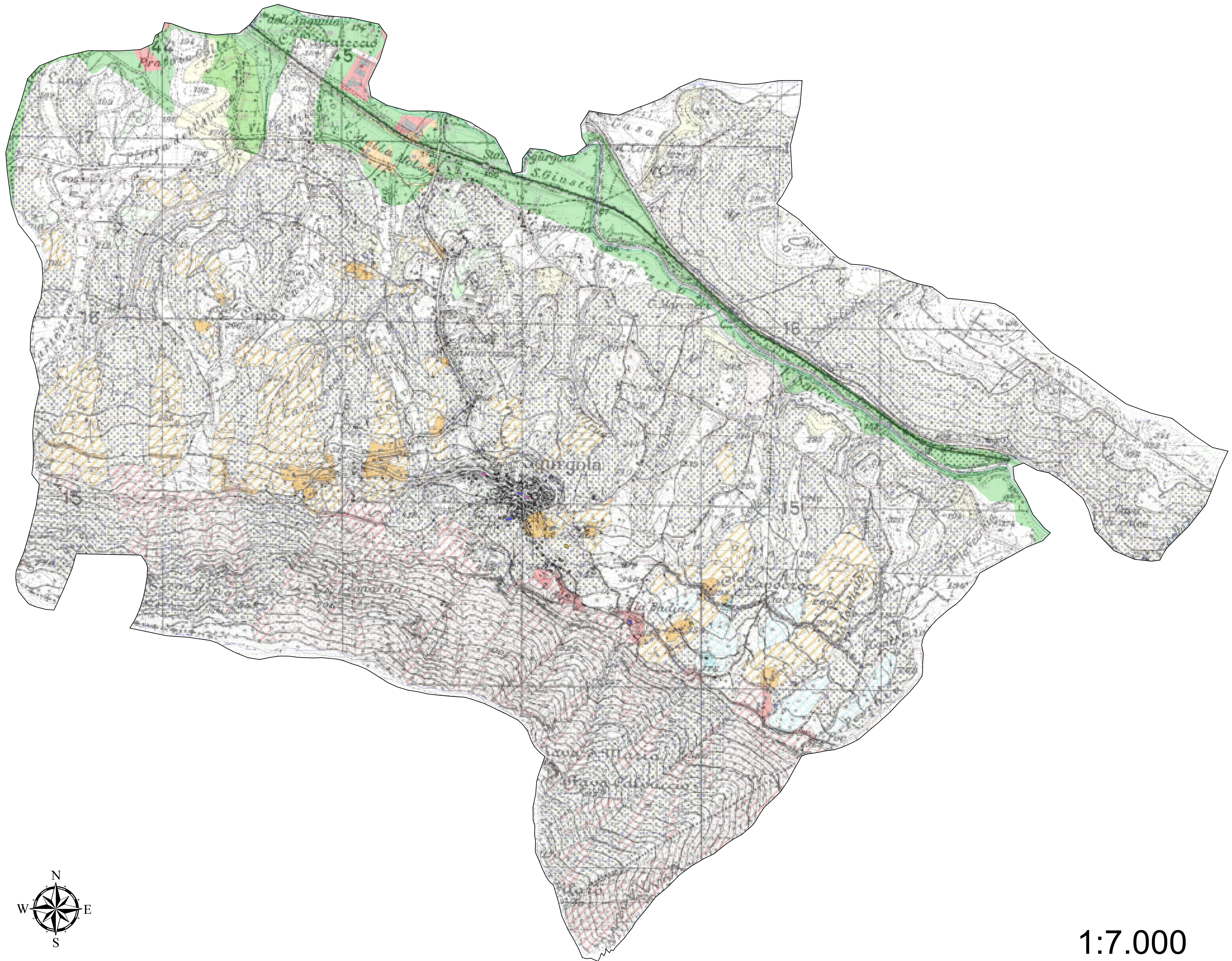
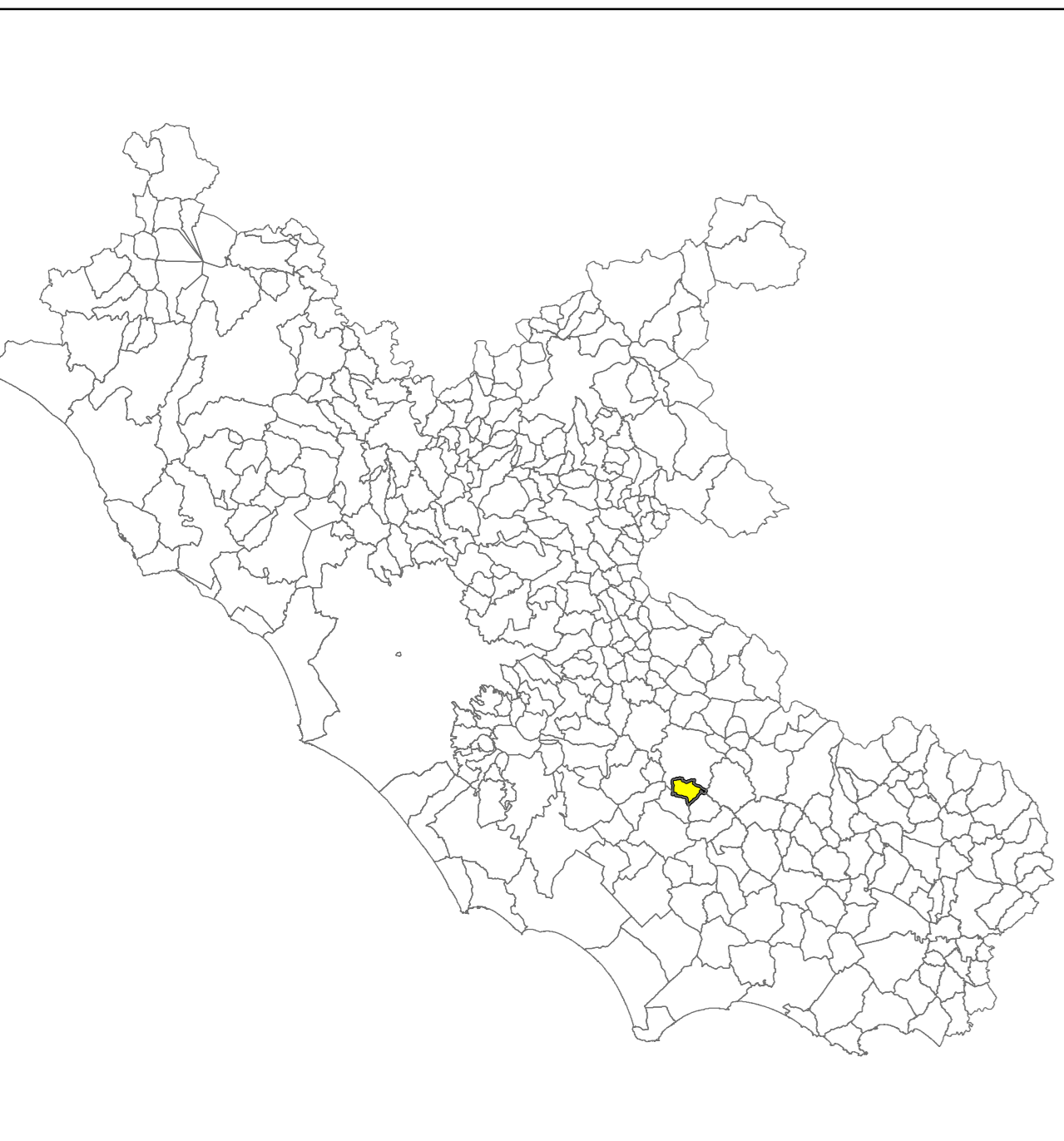




CARTA DELLO SCENARIO DI RISCHIO IDROGEOLOGICO E GEOLOGICO

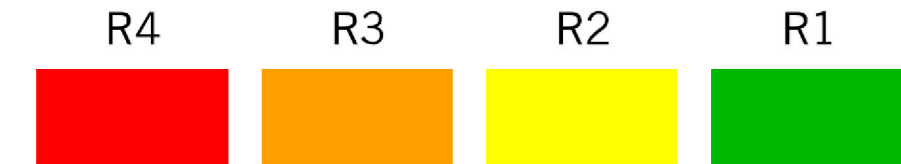
Comune di Sgurgola (FR)
Piano di Emergenza
Comunale

Anno 2016



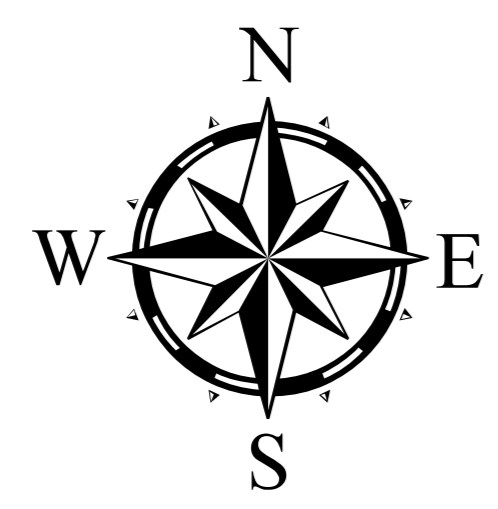
Legenda

Rischio Idraulico



Rischio Frana

- AREA A RISCHIO MOLTO ELEVATO - R4**
Nella quale per il livello di rischio presente, sono possibili la perdita di vite umane e la lesione grave alla persona, danni gravi agli edifici, alle infrastrutture e al patrimonio ambientale. In situazione di funzionalità delle attività socio-economiche e danni rilevanti al patrimonio ambientale.
(Area a rischio molto elevato ricadenti in zona A/Parco)*
- AREA A RISCHIO ELEVATO - R3**
Nella quale per il livello di rischio presente, sono possibili problemi per l'incolumità della persona, danni funzionali agli edifici e alle infrastrutture con conseguente inagibilità degli stessi, la riduzione di funzionalità delle attività socio-economiche e danni rilevanti al patrimonio ambientale.
- AREA A RISCHIO MEDIO - R2**
Nella quale per il livello di rischio presente sono possibili danni minori agli edifici, alle infrastrutture e al patrimonio ambientale che non pregiudicano l'incolumità della persona, l'agibilità degli edifici e la funzionalità delle attività economiche.
- AREA A RISCHIO MODERATO - R1**
Nella quale per il livello di rischio presente i danni sociali, economici e al patrimonio ambientale sono marginali.
- AREA DI ALTA ATTENZIONE - A4**
Area non urbanizzata, potenzialmente interessata da fenomeni di innesco, transito ed innesco di frana a massima intensità attesa alta.
- AREA DI MEDIO -ALTA ATTENZIONE - A3**
Area non urbanizzata, ricadente all'interno di una frana attiva a massima intensità attesa media o di una frana quiescente della medesima intensità in un'area classificata ad alto grado di attenzione.
- AREA DI MEDIA ATTENZIONE - A2**
Area non urbanizzata, ricadente all'interno di una frana quiescente, a massima intensità attesa media.
- AREA DI MODERATA ATTENZIONE - A1**
Area non urbanizzata, ricadente all'interno di una frana a massima intensità attesa bassa.
- AREA A RISCHIO POTENZIALMENTE ALTO - R4p**
Area nella quale il livello di rischio, potenzialmente alto, può essere definito solo a seguito di indagini e studi a scala di maggior dettaglio.
- AREA DI ATTENZIONE POTENZIALMENTE ALTA - A4p**
Area non urbanizzata, nella quale il livello di attenzione, potenzialmente alto, può essere definito solo a seguito di indagini e studi a scala di maggior dettaglio.
- AREA A RISCHIO POTENZIALMENTE BASSO - R1p**
Area nella quale l'esclusione di un qualsiasi livello di rischio, potenzialmente basso, è subordinata allo svolgimento di indagini e studi a scala di maggior dettaglio.
- AREA DI ATTENZIONE POTENZIALMENTE BASSA - A1p**
Area nella quale l'esclusione di un qualsiasi livello di attenzione, potenzialmente basso, è subordinata allo svolgimento di indagini e studi a scala di maggior dettaglio.
- Area di possibile ampliamento dei fenomeni franosi catalogati all'interno, ovvero di fenomeni di primo distacco, per la quale si rimanda al D.M. LL.PP. 11/3/88 - C1**
- Area di versante nella quale non è stato riconosciuto un livello di rischio o di attenzione significativo (applicazione D.M. LL.PP. 11/3/88) - C2**



1:7.000